



Michaël RUIZ et son équipe
NOTRE PROJET POUR BOURG

Liste de rassemblement :

EM! | Citoyens | Société | Soutien | Soutien
écologistes | civile | Modem | Agir

S'UNIR POUR BÂTIR NOTRE VILLE DE DEMAIN

Édito : Michaël RUIZ et son équipe



Les 15 et 22 mars 2020, vous êtes invités à choisir une nouvelle équipe municipale pour notre ville de Bourg-en-Bresse

A cette occasion, j'ai décidé de porter devant vous un projet construit avec vous et pour vous, grâce aux ateliers participatifs qui se sont déroulés en amont de cette campagne. Ma préoccupation première rejoint la vôtre : l'amélioration de notre cadre de vie.

Beaucoup d'entre vous me connaissent car je vis à Bourg-en-Bresse depuis mon enfance. J'y ai suivi toute ma scolarité, de la maternelle à l'université. Et j'ai vécu dans la plupart des différents quartiers de notre ville. C'est aussi à Bourg-en-Bresse que j'ai décidé de m'établir professionnellement, en qualité de cadre informatique. J'ai exercé cette activité pendant plus de dix ans,

avant de rejoindre le cabinet du député Stéphane Trompille.

Itinéraire d'un engagement municipal

Mon entrée en politique est née d'une volonté de changer les choses au niveau local. En tant que citoyen, ma marge de manœuvre était restreinte. Je me suis alors engagé dans la grande marche lancée en 2016 par le président de la République, Emmanuel Macron. Cette initiative m'a permis d'aller à la rencontre de mes concitoyens, de recueillir leurs problématiques mais aussi leurs attentes, tant au niveau local que national.

Il en est ressorti une volonté de repenser la démocratie locale, avec une réelle consultation des habitants pour la gouvernance locale. Cela implique de vous remettre, Burgiennes et Burgiens, au cœur de l'action afin que vous deveniez de véritables acteurs de votre gouvernance : **c'est là tout le sens de la Vision que je porte.**

Michaël RUIZ

Michaël RUIZ, candidat aux élections municipales 2020 de Bourg-en-Bresse
Liste : Vision Bourg-en-Bresse



Stéphane Trompille Député de la 4ème circonscription de l'Ain.

«Michaël RUIZ et son équipe portent un projet novateur, sérieux et ambitieux. Je crois en leur vision écologique, économique et de progrès pour faire rayonner notre ville.»

L'équipe de la liste Vision Bourg-en-Bresse



Philippe LAPINTE, 45 ans, marié avec 2 enfants et infirmier à La Poste.

Je suis né, vis et travaille à Bourg-en-Bresse. Mon métier d'infirmier me permet de m'engager pleinement avec mes patients et je souhaite apporter à Michaël Ruiz la même énergie pour refaire de Bourg-en-Bresse une ville dynamique où il fait bon vivre.



Cécile CHAMBON, 60 ans, rédactrice indépendante.

Écologiste de la première heure, j'ai participé à la fondation du MEP (Mouvement pour une écologie politique), premier parti politique écologiste en France, en 1980 à Paris. Membre de Greenpeace et de la Fondation pour la nature et l'homme. Rédactrice de presse, je suis également auteure de livres.



Cédric CHARDON, 40 ans, 2 enfants et architecte paysagiste.

Je vis à Bourg-en-Bresse, depuis 10 ans. Au cœur d'une région dynamique, j'ai trouvé une ville à taille humaine dont j'apprécie le calme et ce charme discret dont nous pouvons être fiers. Je m'engage aux côtés de Michaël Ruiz pour développer un vrai projet de ville afin de retrouver de l'attractivité, du dynamisme économique et pour construire ensemble une cité plus verte pour nos enfants.

NOTRE PROJET :

Assurer la transition écologique globale de la ville et apporter aux habitants la qualité de vie et les services qu'ils attendent.



Vision Mobilité



Vision Verte



Vision Sécurité



Vision Services aux Burgiens



Vision Centre de vie



Vision Transparence



Vision Economique



NOS AXES DE RÉFLEXION :

- Mieux se déplacer dans la ville
- Verdure et points d'eau
- Gestion appropriée des animaux
- Une meilleure protection
- Davantage de services
- Une économie plus dynamique
- Une gestion transparente et participative



Piétons, cyclistes et voitures ont du mal à trouver leur place en ville. D'où l'urgence d'harmoniser l'offre de mobilité et de stationnement.

STATIONNEMENT

Créer des parkings relais à chaque entrée de la ville

- Augmenter la capacité d'accueil du Champ de Foire grâce à un parking aérien végétalisé sur plusieurs niveaux.
- Des emplacements de livraison seront réservés devant chaque commerce sur une tranche horaire précise. Le reste du temps, ces emplacements seront disponibles au stationnement « arrêt minute ».
- 1h gratuite à la place d'une demi-heure aujourd'hui.
- Possibilité pour les artisans de réserver des places de stationnement gratuitement pour effectuer un chantier dans Bourg-en-Bresse (le temps de l'intervention).



MOBILITÉ

Gratuité des transports en commun pour nos aînés et le samedi transport en commun gratuit pour tous.

- Remplacement des bus actuels par des navettes intra-urbaines à hydrogène, reliant les parkings relais, les quartiers et les points stratégiques (centre-ville, administrations et organismes excentrés, Fleyriat, Ekinox, Bouvent). Ces navettes auront une forte fréquence (toutes les 5-10 minutes) et des plages horaires beaucoup plus larges, afin de répondre aux besoins des habitants.
- Les bus actuels serviront à assurer des trajets entre les parkings relais et les différentes communes de l'agglomération.
- La gare des navettes sera située derrière le marché couvert (à la place de la petite halle).
- Une navette autonome à forte fréquence sera mise en place entre le Champ de Foire et la gare, en traversant le centre-ville.
- Augmenter les vélos en libre-service, afin qu'il y en ait dans chaque quartier et chaque entreprise.
- Chaque année, une semaine gratuite pour tester les transports en commun.
- Un partenariat sera proposé aux hôtels, afin d'offrir aux touristes des tickets de transport gratuits pour découvrir la ville.

CIRCULATION

Mise en place d'un boulevard à double sens tout autour du centre-ville

- Sécuriser les pistes cyclables et faciliter la cohabitation entre voitures, vélos et piétons.
- Rendre piétonne une partie de l'hyper-centre (autour de Notre-Dame), ainsi que la partie de l'avenue Maginot longeant le Champ de Foire. Cette zone sera également accessible aux transports en commun, vélos, trottinettes. Les véhicules de livraison pourront y accéder pendant une tranche horaire définie en concertation avec les commerçants concernés.
- Restaurer le double sens de circulation au niveau du Champ de Foire.

HANDICAP

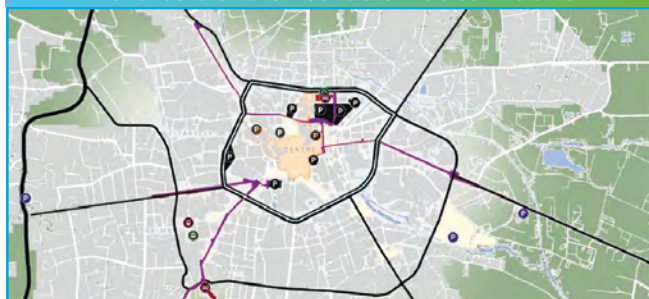
- Remettre les stationnements pour handicapés dans le centre-ville aux endroits les plus demandés.
- Réfection des trottoirs.
- Concertation avec les personnes à mobilités réduites afin de construire avec eux les aménagements de la ville.

Aménagement piétonnier du centre ancien



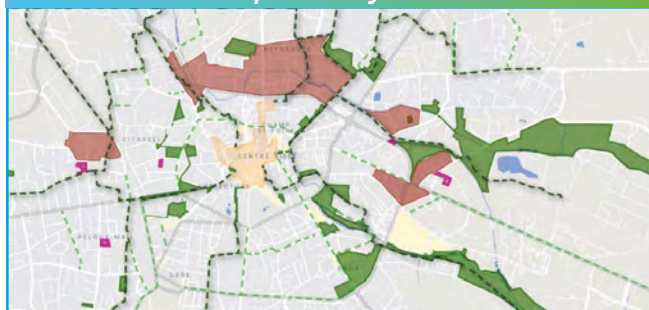
- un périmètre strictement piéton réhabilité
- une mise en valeur des bâtiments historiques avec des aides à la rénovation et réseau de froid collectif
- des squares paysagés gagnés sur le bitume et une protection systématique des arbres existants
- une zone 30 sillonnée uniquement par des petites navettes de transport en commun
- une navette autonome à forte fréquence reliant le Champ de Foire et la gare ferroviaire
- un pavillon gastronomique mettant en valeur les produits du terroir bressan place des Bons Enfants
- un pôle médical de centre-ville place André Malraux (derrière la préfecture)

Fluidité de la circulation automobile



- un grand boulevard urbain requalifié et passé intégralement en double sens de circulation
- les livraisons réglementées en centre ancien
- les entrées de villes requalifiées pour accéder à des parkings ombragés
- une réfection des rues prenant en compte les usages et la biodiversité
- deux parkings silos pour augmenter la capacité de stationnement aux points stratégiques
- des parkings relais extérieurs partagés avec les grandes surfaces existantes
- un moratoire sur les zones commerciales et la consommation d'espace agricole

Mobilité Verte, augmentation des parcs et jardins



- de nouveaux parcours cyclables sécurisés et efficaces hors de la circulation automobile
- un accès effectif et sécurisé pour les vélos aux équipements publics et aux sites fréquentés
- des continuités vertes entre les parcs, squares, bords de ruisseaux permettant une promenade qualitative
- une mise en valeur de Bourg-en-Bresse réintégrant l'eau dans la ville
- une déimpermeabilisation systématique des sols publics
- de nouveaux espaces publics de proximité pouvant accueillir des marchés de quartiers
- la poursuite du désenclavement des quartiers sensibles en lien avec l'État

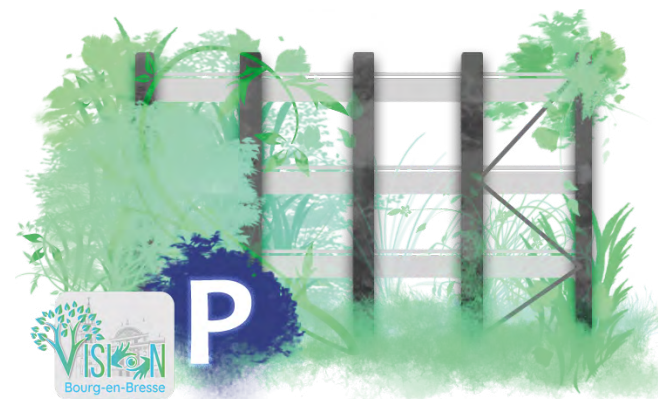


Face aux défis climatiques, la municipalité se doit de montrer l'exemple. Nous devons d'urgence repenser le modèle urbain

Pierre, béton, brique, bitume prédominent à Bourg-en-Bresse : ce sont autant d'îlots de chaleur qui rendent la ville difficilement respirable l'été. Il faut maintenant intégrer le végétal dans les plans d'urbanisme. Les arbres sont autant de climatiseurs urbains, de puits à carbone et de filtres à polluants. Notre ambition pour la ville est simple. Nous voulons intégrer les milieux naturels comme éléments structurants de l'aménagement urbain.

Cela implique :

- Repenser la place de l'eau et des espaces naturels dans la ville.
- Développer les jardins partagés dans les quartiers.
- Planter des arbres d'essences nobles et adaptées à la ville.
- Végétaliser les façades et les parkings.



- Créer un éco quartier à la Madeleine avec des bâtiments à énergie positive.
- Installer des bassins, des fontaines et des points d'eau dans la ville.
- Mettre en place un éclairage intelligent (détection de mouvements) et économique (LED) dans la ville et limiter la pollution lumineuse.
- Réduire la pollution visuelle en ville (panneaux publicitaires).

Nous souhaitons nous engager pleinement dans la transition énergétique et impliquer chaque citoyen en proposant :

- L'installation de mobilier urbain (poubelles de tri, cendriers recyclables, bennes à encombrants, etc.).
- Des bacs à compost.
- Des récupérateurs d'eau de pluie.
- Réduire les déchets en diminuant la production de papiers à usage commercial ou informatique.
- La création d'une brigade verte rattachée à la police municipale, à vocation pédagogique et chargée de sanctionner les incivilités.
- Proposer dans les cantines des menus élaborés à partir de produits locaux avec, au choix, un menu classique et un menu végétalien. Cela permet de prendre en compte à la fois les croyances de chacun et les intolérances alimentaires. C'est aussi l'occasion de faire fonctionner l'économie locale et d'améliorer la qualité des repas.
- Mettre en place des jardins et potagers partagés, dans chaque quartier de la ville, en mettant chaque année à l'honneur les plus beaux. Un employé municipal aidera à l'entretien de ces jardins et potagers. Cela permettra de recréer du lien social.

Enfin, sujet primordial à nos yeux : nous nous engageons pour une ville

RESPECTUEUSE DU VIVANT ET DE LA BIODIVERSITÉ

Nous ferons de Bourg-en-Bresse une ville verte qui respire. Une localité où béton et bitume céderont la place à plus de verdure. Une ville harmonieuse où cohabiteront humains, animaux, nature :

LA CITÉ DE DEMAIN, VIVANTE et VERTUEUSE



Aujourd'hui



Notre Vision pour demain

Ce projet ambitieux autant qu'essentiel implique :

- 1/ La **préservation des parcs et de leurs habitants** (oiseaux, écureuils, insectes...) : le parc de la Madeleine, par exemple.
- 2/ La **fin du gazage des pigeons**, méthode inefficace autant qu'archaïque, alors qu'il est possible de gérer leur population grâce à des pigeonniers contraceptifs (qui ont fait leurs preuves).
- 3/ L'application de la loi sur l'**identification** des animaux domestiques.
- 4/ La **prise en charge systématique** des animaux libres, tels que les chats des rues, identifiés et stérilisés conformément à la loi du 1er janvier 2015, enjoignant aux maires d'assumer cette responsabilité.
- 5/ La **création d'une fourrière municipale** afin de recueillir les animaux perdus ou abandonnés, le temps de leur (re)trouver un foyer.
- 6/ La **protection des arbres, leur préservation**. Outre leur sauvegarde, nous en planterons davantage et proposons la plantation d'un arbre pour chaque naissance dans un foyer de Bourg.
- 7/ La fin de l'**exploitation animale** sous toutes ses formes.
- 8/ L'**ouverture de parcs à chiens**, permettant de proposer des zones de liberté tout en faisant respecter la règle des chiens tenus en laisse dans les espaces publics.
- 9/ La vigilance à l'**égard des animaux dits de bouche**, afin qu'ils soient respectés, tant au foirail qu'à l'abattoir.



- Nous travaillerons sur l'empathie à l'égard des animaux, de la nature, sur les gestes écologiques, le civisme : points essentiels au vivre ensemble.
- Seuls les cirques sans animaux seront acceptés sur la commune.
- Aucune bête de somme ne sera contrainte de parcourir la ville, que ce soit pour le nettoyage ou les loisirs.

Nous mettrons fin à l'écologie de façade.



Vision Sécurité : vers une ville plus sûre

Face à la recrudescence des incivilités et au sentiment d'insécurité, il nous paraît indispensable :

- de nommer un **ADJOINT à la SÉCURITÉ**.
- de **renforcer** la présence de la police municipale sur le terrain.
- de développer la **VIDÉOSURVEILLANCE**, grâce à l'installation de caméras, supervisées en temps réel par des agents habilités, ce qui permet une intervention immédiate en cas d'agression.
- De mettre en place une **CELLULE D'ACCUEIL** pour les victimes de violence, en lien avec l'AVEMA et la police, et leur offrir une solution d'hébergement sécurisée temporaire.



Vision Services aux Burgiens : vers une ville proche de vous



Une ville doit être pensée par et pour ses habitants



Deux axes majeurs :

I/ VOUS FACILITER LA VIE

1/ Service public :

- Regrouper les différents services vers un **GUICHET UNIQUE**.
- Mettre en place un numéro de téléphone unique pour contacter le bon service de la mairie.
- Faciliter vos démarches grâce à un **SERVICE PUBLIC MOBILE** (type camping-car) qui se déplacera dans votre quartier.
- Les services sociaux de la ville (CCAS) seront proactifs c'est-à-dire qu'ils informeront tous les Burgiens sur les droits auxquels ils peuvent prétendre, auprès de la mairie ou de l'État.
- Des toilettes publiques propres et écologiques seront mises en place près des lieux de forte affluence. Leur signalisation sera améliorée.
- Installer des **MAISONS MÉDICALES** en centre-ville pour pallier la carence de professionnels de santé (par exemple sur la place André Malraux, à côté du parking de la préfecture).

2/ Enfants :

- Mettre en place un parcours pédagogique sur l'écologie, l'environnement, la citoyenneté, les institutions et la sécurité au quotidien dans les écoles et dans les entreprises.
- **Crèches** : en partenariat avec les entreprises, nous étudierons l'ouverture de crèches au plus près des pôles d'activité économique.
- Nous proposerons à toutes les écoles une visite pédagogique à la mairie, afin de mieux comprendre nos institutions.



II/ LA CULTURE POUR TOUS

- Un **PASS DÉCOUVERTE** pour inciter chaque Burgien à fréquenter les lieux culturels de la ville.
- Faire connaître les associations culturelles de notre territoire via de nombreux festivals.
- Nous mettrons en place un musée permanent sur l'histoire de Bourg-en-Bresse, afin que chacun puisse connaître l'histoire de notre ville.
- Nous encouragerons et valoriserons les clubs de sports amateurs autour des grands clubs de notre ville.



Vision Centre de vie : vers une ville plus agréable à vivre

Il faut d'urgence repenser la conception urbaine de Bourg-en-Bresse. Des propositions fortes sont nécessaires pour redynamiser la ville et la rendre de nouveau attractive.

Il sera ainsi nécessaire de :

- **Repenser les projets de la Madeleine et du Carré Amiot** en tenant compte d'une concertation citoyenne. De la même manière nous valoriserons notre patrimoine architectural et culturel.
- **Créer un pavillon gastronomique** privilégiant les producteurs locaux et ainsi développer au maximum les circuits courts.
- Nous repenserons **le marché du mercredi et du samedi**, afin qu'il retrouve son dynamisme d'antan. D'autres petits marchés, comme celui du dimanche aux Vennes, seront proposés dans d'autres secteurs de la ville.
- **Ouvrir des foyers dans les quartiers**, pour que les jeunes puissent se réunir.
- **Des rencontres intergénérationnelles seront organisées**, afin de renouer le contact avec nos anciens et partager leurs connaissances. Cela permettra également aux jeunes d'aider les anciens vis-à-vis des nouvelles technologies.



Aujourd'hui



Notre Vision pour demain



Vision Transparence : vers une gestion transparente et participative

Dans une démocratie saine, chaque citoyen doit avoir un droit de regard sur la gestion des comptes publics. Aussi, notre liste s'engage pour une TRANSPARENCE TOTALE quant au budget de la ville et son fonctionnement.

- 1/ Le financement de la municipalité sera accessible **à tous, ainsi que l'agenda des élus.**
- 2/ Les **CONSEILS MUNICIPAUX SERONT FILMÉS** et accessibles en direct ou en rediffusion.
- 3/ Le **CONSEIL CITOYEN** sera transformé en conseil des Burgiens et sera ouvert à tous, sans distinction de quartier, organisé par thématiques et projets.
- 4/ Des animateurs de quartier auront **pour mission de faire remonter les problématiques de chaque quartier**, afin que la mairie trouve une solution rapidement.
- 5/ Nous remettrons en vigueur le conseil municipal des enfants, afin de **les impliquer** dans la vie de notre ville.
- 6/ **Une maison des projets** sera installée en ville, afin que les Burgiens puissent avoir accès aux différents projets dans le détail. Elle permettra également aux habitants de laisser des commentaires.
- 7/ Ouvrir les commissions du conseil municipal **aux acteurs de la ville et aux citoyens**. Faire des commissions extra-municipales sur la base d'une charte instaurant de la proximité entre la municipalité et les habitants volontaires.



- 8/ Les Burgiens participant à la vie locale verront leur action valorisée. **Nous voulons promouvoir une démocratie participative** où chaque citoyen pourra interpellier, tout au long du mandat, le maire et son équipe. Un cahier de doléances sera mis en place à la mairie pour faire remonter les informations aux élus.

Vision Économique : vers une ville attractive

La vitalité d'une ville se mesure à son attractivité économique. Nous voulons créer une pépinière d'entreprises et réunir investisseurs et décideurs.



- Pour faciliter l'installation d'entreprises au sein de notre commune, nous pourrions, par exemple, **organiser des navettes domicile/travail pour les employés.**
- Pour développer les commerces locaux et leur assurer une activité économique pérenne, **nous pourrions aider à la rénovation des bâtiments du centre-ville.**
- **Imposer la prise en compte de l'impact carbone** dans les appels d'offres et simplifier les dossiers.
- Faciliter l'installation de **commerces novateurs** afin de redynamiser le cœur de ville.
- Les services de la ville **seront rationalisés** pour permettre d'investir.

Ceci sans augmentation de la fiscalité.

LISTE VISION BOURG-EN-BRESSE

Vision Bourg-en-Bresse, c'est avant tout une liste Citoyenne, regroupant des femmes et des hommes de tous âges, issus d'horizons politiques et professionnels diversifiés.

Politiquement parlant, nous sommes écologistes sans étiquette, marcheurs, sympathisants de la gauche, de la droite ou du centre, mais aussi des citoyens issus de la société civile, sans aucune affiliation politique.

Professionnellement parlant, nous sommes urbanistes, journalistes, enseignants, informaticiens, infirmiers, artisans, auto-entrepreneurs...

Ce qui nous unit ? Un projet commun, co-construit avec les Burgiennes et les Burgiens, afin de donner une nouvelle dynamique à notre ville.

La liste des 43 colistiers

- 1 **Michaël RUIZ**,
35 ans, Cadre informatique, Quartier Citadelle
- 2 **Cécile CHAMBON**,
60 ans, Rédactrice indépendante,
Quartier Centre-Ville
- 3 **Cédric CHARDON**,
40 ans, Paysagiste concepteur,
Quartier Peloux-Mail
- 4 **Françoise DAVEAU**,
60 ans, Ancienne commerçante,
Quartier Centre-Ville
- 5 **Benjamin MICHEL**,
30 ans, Responsable équipe informatique,
Quartier Peloux-Mail
- 6 **Floriane MERMIER**,
60 ans, Artiste, Quartier Peloux-Mail
- 7 **Philippe LAPINTE**,
46 ans, Infirmier, Quartier Bouvent

- 8 **Alix DE LACHEISSERIE**,
52 ans, Artisan décoratrice végétal,
Quartier Centre-Ville
- 9 **Jean TABARY**,
69 ans, Chef d'entreprise à la retraite,
Quartier Citadelle
- 10 **Isabelle FEAU**,
60 ans, Monitrice d'auto-école,
Quartier Peloux-Mail
- 11 **Stéphane TROMPILLE**,
37 ans, député de l'Ain et employé de banque,
Quartier Peloux-Mail
- 12 **Andréa CHIRIAC**,
55 ans, Architecte, Quartier Peloux-Mail
- 13 **Romain PIERRON**,
35 ans, Technicien réseaux et communications,
Quartier Centre-Ville
- 14 **Sophie CHEVALIER**,
38 ans, Vendeuse dans le secteur de l'industrie,
Quartier Gare

- 15 **Renaud AUGÉ**,
44 ans, Artiste, Quartier Gare
- 16 **Enza PASTORE**,
55 ans, Assistante comptable,
Quartier Citadelle
- 17 **David WALI**,
60 ans, Artisan commerçant,
Quartier Centre-Ville
- 18 **Julie COULON**,
29 ans, Agent hôtelier, Quartier Gare
- 19 **Jean-Pierre BERTRAND**,
42 ans, Chef d'entreprise, Quartier Vennes
- 20 **Annelise ORMAZABAL**,
25 ans, Ostéopathe, Quartier Mail
- 21 **Nicolas HOURIEZ**,
28 ans, Community Manager,
Quartier Croix Blanche
- 22 **Aline CHANEL**,
36 ans, Assistante de communication,
Quartier Brou
- 23 **Fabrice MORELLET**,
50 ans, Cadre service client, Quartier Gare
- 24 **Julie PARRASSIN**,
23 ans, Chargée de communication,
Quartier Gare
- 25 **Murat BOLAT**,
30 ans, Electricien, Quartier Reyssouze
- 26 **Souad ASSAOUI**,
50 ans, secrétaire, Quartier Vennes
- 27 **Olivier DE GURGY**,
42 ans, Informaticien, Quartier Brou
- 28 **Catherine GUIGUE**,
62 ans, Agent hospitalier, Quartier Citadelle
- 29 **David GENIN**,
44 ans, Energéticien, Quartier Gare

- 30 **Fabienne DUDEK**,
53 ans, Animatrice Auxiliaire Socio-éducatif,
Quartier Brou
- 31 **Jonathan RUIZ**,
30 ans, Moniteur éducateur,
Quartier Centre-Ville
- 32 **Peggy GAUTHERET**,
39 ans, Enseignante, Quartier Brou
- 33 **Toni GALLEGRO**,
43 ans, Citoyen engagé, Quartier Peloux-Mail
- 34 **Véronique ROGER**,
40 ans, Paysagiste conceptrice,
Quartier Peloux-Mail
- 35 **Benjamin NEYRARD**,
32 ans, Manager restauration,
Quartier Reyssouze
- 36 **Liliane MEREAU**,
80 ans, Retraitée, Quartier Citadelle
- 37 **Radu LUDOSAN**,
24 ans, Etudiant à la fac de droits,
Quartier Gare
- 38 **Colette MICHAUD**,
72 ans, retraitée, Quartier Croix Blanche
- 39 **Titouan CHORON**,
27 ans, Programmeur informatique,
Quartier Brou
- 40 **Carine TABOULOT**,
45 ans, Responsable de site, Quartier Bouvent
- 41 **Léo BERTRAND**,
20 ans, Etudiant en Lettres, Quartier Vennes
- 42 **Danièle PACORET**,
70 ans, retraitée de l'industrie,
Quartier Citadelle
- 43 **Marc BENSOUSSAN**,
73 ans, Expert comptable et commissaire aux
comptes à la retraite, Quartier Citadelle

OSEZ Michael RUIZ !

Élections Municipales
Bourg-en-Bresse
15 et 22 mars 2020



Changeons **vraiment**
Bourg-en-Bresse !

REUNION

**Le mardi 10 mars
2020 à 20h au Vox**
11 rue Paul Pioda
01000 Bourg-en-
Bresse.

CONTACTEZ-NOUS

contact@vision-bourgenbresse.fr

REJOIGNEZ-NOUS

Vision Bourg-en-Bresse
9 rue Edgar Quinet
01000 BOURG-EN-BRESSE

SITE INTERNET

www.vision-bourgenbresse.fr

SUIVEZ-NOUS

 @visionbourgenbresse

 @VisionBourg